

# VisioWone

Vers une vision complète et unique de son entreprise horticole

## Module : planification

**Dites vos objectifs de vente, simplement, et tout se calcule !**

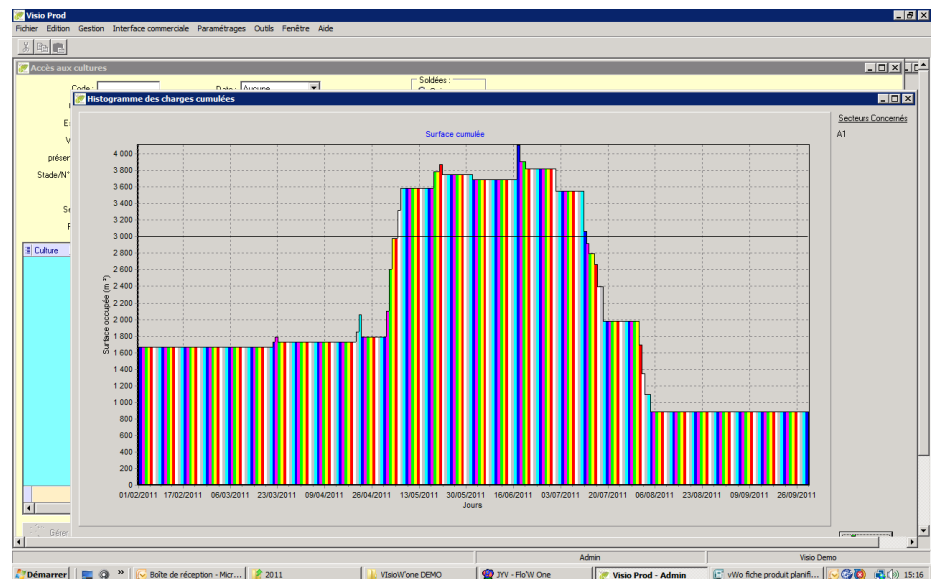
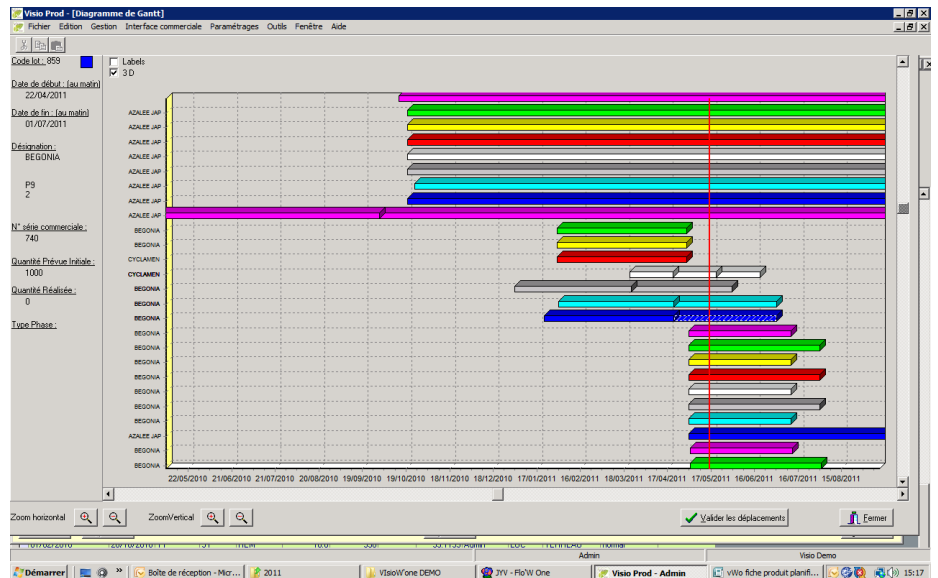
La seule saisie des quantités souhaitées à la vente par date va initialiser les quantités à produire, repoter, distancer, etc à toutes les dates concernées. Cette seule saisie permet d'obtenir immédiatement des vues sur les surfaces qui vont être occupées, les besoins en intrants, les prévisions de besoin en main d'œuvre. La modification d'une quantité quelconque de ces prévisions provoque un re-calculation immédiat des conséquences de ce changement.

### Production de jeunes plants

Dans un contexte de production de jeunes plants, la planification se réalise à partir des commandes clients. Ce sont donc ces commandes qui lancent les calculs de quantités et de date de semis ou bouturage, de date et de quantités à repiquer, distancer, etc.

Les modifications de commandes, les compléments, sont automatiquement pris en compte.

Cette planification des quantités se fait en anticipant les pertes ou les taux de réussite ; elle se fait en prenant en compte les multiples contraintes d'arrondis (à la plaque, etc.)



**Ce module peut fonctionner de façon autonome par rapport à toute autre application.**

**Il peut être prolongé par les modules :**


- de saisie mobile des quantités faites, comptées, perdues,
- de gestion des stocks commerciaux et de gestion commerciale,
- de suivi des temps et des consommations, par le calcul des coûts,
- de suivi des intrants, de leurs stocks et utilisations,...

**La graine informatique**  
1 avenue de Bois l'Abbé  
49070 BEAUCOUZE - FRANCE

Tel : +332 41 22 11 00  
Email : commercial@graineinfo.fr

www.la-graine-informatique.fr

## L'organisation du travail, les listes « à faire »...



**Ets horticoles Flo'WDemo**

### ORDRE DE FABRICATION

Page 1 de 3  
par secteur semaine et ordre alpha

Secteur : A1 <b>Serre A1</b>							Qté prévue	réalisée	Quantité à faire	Quantité réalisée			
n°sem.	N° lot	Désignation	à partir de :	des4	des5	secteur	qté			Qté	Date	Commentaire	
16	21/04/11	844 CYCLAMEN P13 2	P13 1	A1			3000	3 000	1000	2000			
Total semaine :							3000						
17	28/04/11	931 CYCLAMEN P13 2	P13 1	A2			2200	2 200	0	2200			
Total semaine :							2200						
18	04/05/11	911 AZALEE JAP BLANC DOROTHY HAIDEN C20						1	0	1			
18	04/05/11	904 AZALEE JAP BLANC DOROTHY HAIDEN C20						10	0	10			
18	02/05/11	882 AZALEE JAP BLANC PALESTRINA C20						200	0	200			
18	04/05/11	912 AZALEE JAP BLANC PALESTRINA C20						1	0	1			
18	04/05/11	905 AZALEE JAP BLANC PALESTRINA C20						100	0	100			
18	04/05/11	906 AZALEE JAP ROSE BLAUW'S PINK C20						100	0	100			
18	05/05/11	913 AZALEE JAP ROSE BLAUW'S PINK C20						100	0	100			
Total semaine :							512						
19	12/05/11	937 CYCLAMEN P13 2	P13 1	A2			3000	3 000	0	3000			
Total semaine :							3000						
20	19/05/11	950 CYCLAMEN P13 2	P13 1	A2			5000	5 000	0	5000			
20	21/05/11	843 CYCLAMEN P13 3	P13 2	A1			3000	1 000	0	1000			
Total semaine :							6000						
21	28/05/11	930 CYCLAMEN P13 3	P13 2	A1			2200	1 000	0	1000			
21	29/05/11	936 CYCLAMEN P13 3	P13 2	A1			3000	3 000	0	3000			
Total semaine :							4000						
24	18/06/11	949 CYCLAMEN P13 3	P13 2	A1			5000	5 000	0	5000			
Total semaine :							5000						
<b>Total du secteur :</b>							<b>23 712</b>						

Secteur : A2 <b>Serre A2</b>							Qté prévue	réalisée	Quantité à faire	Quantité réalisée			
n°sem.	N° lot	Désignation	à partir de :	des4	des5	secteur	qté			Qté	Date	Commentaire	
15	12/04/11	938 CYCLAMEN P13 1						3 000	0	3000			
Total semaine :							3000						



Ets horticoles Flo'WDemo

### Planning des besoins

Facteur : CONTENEUR 3 litres		Unité :
Semaine	Quantité	
2	100.00	
5	100.00	
9	1 272.00	
18	341.00	
39	15 511.00	
<b>Total du facteur CONTENEUR :</b>		<b>17 324.00</b>

Facteur : CONTENEUR 5litres		Unité :
Semaine	Quantité	
6	2 500.00	
18	1 400.00	
<b>Total du facteur CONTENEUR :</b>		<b>3 900.00</b>

Facteur : CONTENEUR 7 litres		Unité :
Semaine	Quantité	
18	21.00	
<b>Total du facteur CONTENEUR :</b>		<b>21.00</b>

Facteur : CONTENEUR 10 litres		Unité :
Semaine	Quantité	
18	700.00	
<b>Total du facteur CONTENEUR :</b>		<b>700.00</b>

Facteur : CONTENEUR 12 litres		Unité :
Semaine	Quantité	
18	100.00	
<b>Total du facteur CONTENEUR :</b>		<b>100.00</b>

Facteur : CONTENEUR 20 litres		Unité :
Semaine	Quantité	
18	100.00	
<b>Total du facteur CONTENEUR :</b>		<b>100.00</b>

## Distribuer le travail : La notion de « chantier »

VisioWone vous affiche ce qui devrait être fait entre deux dates, selon les secteurs, etc.

Une transaction permet de distribuer cette liste entre différentes équipes (ou de « sous-planifier » : ce que vous allez donner à faire dans cette liste.

Cette 'sous-liste' ainsi constitué est appelée un 'chantier'.